



Les

# MARAIS

DÉCOUVERTE



Eden  
62

La Vraie Nature du Pas-de-Calais



*la superficie du marais dans la région est très variable ; ce qui ne change pas, c'est sa régression.*

*De 30 % de zone humide, notre région est passée à moins de 0,8 % !*



## Description **DU MILIEU**

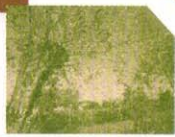
Le marais correspond à une dépression inondée d'eau douce ou saumâtre, de façon permanente ou temporaire.

Le marais recèle un patrimoine écologique incomparable régionalement. En effet, l'imbrication de la terre et de l'eau permet une productivité unique et une grande variété de paysages.



Du bois tourbeux à l'eau libre, en passant par la roselière ou la prairie humide, c'est autant de refuges, de lieux de reproduction, de possibilités d'installation offertes aux êtres vivants.





## Écologie HABITAT

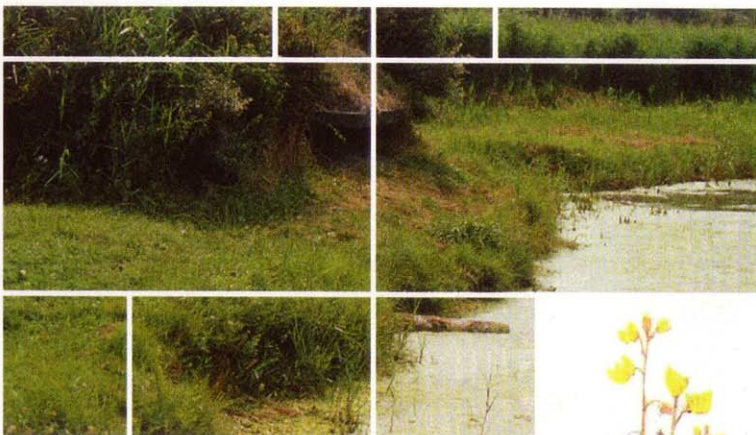
De nombreux types de marais existent et accueillent des petits milieux de vie diversifiés. Plus le niveau d'eau varie, plus la diversité du milieu est importante.

En eau libre, dans les canaux ou étangs, les plantes flottantes comme les lentilles d'eau, les nénuphars ou les Potamots occupent les lieux.

En remontant vers la terre ferme, on rencontrera successivement d'autres milieux :

- les roseaux, laïches, massettes forment un milieu très rare : la roselière

- en zone un peu moins humide, une végétation de hautes herbes (mégaphorbiaie) s'installe : la Reine des prés, la consoude officinale, l'Eupatoire chanvrine ou la lysimaque offrent un spectacle haut en couleurs, mais le fouillis général impénétrable fait reculer l'intrus non adapté.



- dans les secteurs d'élevage, les prairies humides peuvent receler des espèces remarquables (Epipactis des marais, Oenanthe fistuleuse)

- la dynamique végétale peut conduire à des boisements où saules et aulnes règnent souvent en maîtres.



### C'est le paradis

Du coassement des grenouilles aux virevoltantes libellules, en passant par la ronde des busards des roseaux et le vol lourd du héron, la vie est en fête, l'animation est à son comble.

Le marais est un réservoir de vie unique, surprenant au dessus comme au dessous de l'eau, avec son cortège d'invertébrés aquatiques (dytique, larve de libellule, gerris, ...) et de vertébrés comme les poissons (brochet, carpe, sandre, anguille, ...)





## La gestion DU MARAIS

Le destin du marais est de laisser la place à un milieu terrestre plus classique.

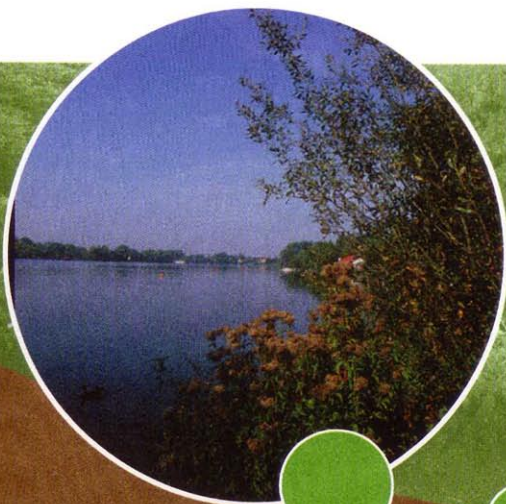


En effet, la végétation particulière qui s'y installe finira par le combler inéluctablement.

Pour éviter cet atterrissement, des moyens importants sont mis en œuvre. La matière est exportée de différentes manières : le fauchage des roselières, le pâturage, le curage, le reprofilage

de berges, tout ou presque est tenté pour freiner la dynamique. La mosaïque de milieux est privilégiée, des techniques de gestion adaptées entretiennent chaque communauté végétale.

Des suivis et inventaires orientent plus finement les objectifs du plan de gestion des terrains départementaux.





## Le Marais

# SOURCE DE GRANDE VIE

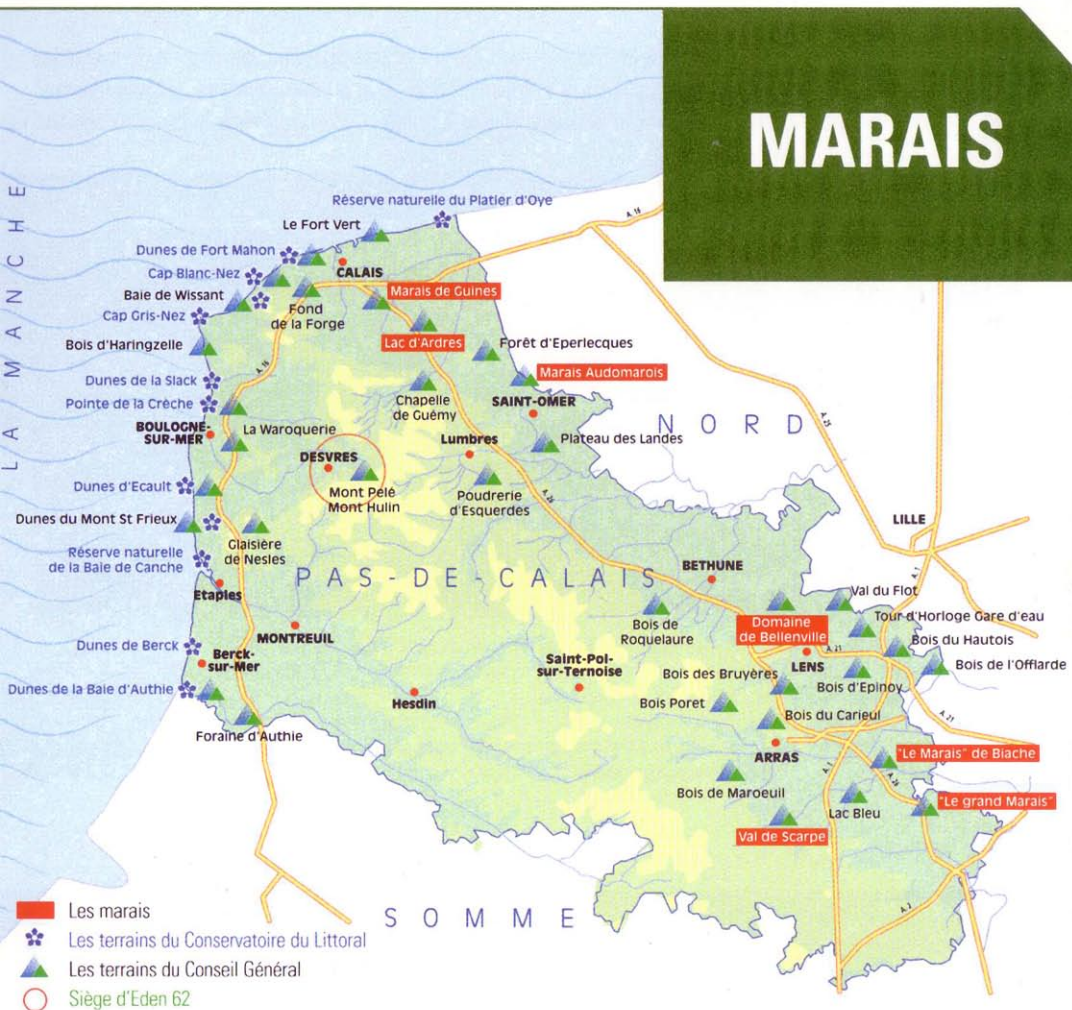
Le marais propose un paysage très particulier ; l'accès y est difficile, le plus souvent par voie d'eau, et la découverte n'en est que plus belle.

Façonné par les hommes, le marais demeure l'un des milieux les plus sauvages.

Le rapide comblement du marais par les végétaux et les arbres doit faire prendre conscience de l'intérêt d'entretenir le marais : pâturage, fauche, curage des mares et fossés seront préconisés.



# MARAIS



La Vraie Nature du Pas-de-Calais



Conseil Général  
PAS-DE-CALAIS

Eden 62 - 2, Rue Claude - B.P. 113 - 62240 DESVRES  
Tél. 03 21 32 13 74 - fax : 03 21 87 33 07  
communication@eden62.fr

